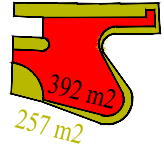


PLOCHY 649 m²
 ZPEVNĚNÉ PLOCHY 392 m²
 ZATRAVNĚNÉ PLOCHY 257 m²
 PLOCHY CELKEM 649 m²



VÝŠKOVÉ POMĚRY podložka tl.50mm
 určená hrana plochy dětského hřiště - u bet.obrubníků

BET.OBRUBNÍK (UM.POVRCH)	+0.00-223.30
PRUŽNÁ PODKL.VRSTVA (Ø 50mm)	-0.01-223.29
UPRAV.PODLOŽÍ (Ø 300mm)	-0.06-223.24
ZEMNÍ PLÁŇ (výkop)	-0.36-222.94

určený bod hrany plochy dětského hřiště - u bet.obrubníků

BET.OBRUBNÍK (UM.POVRCH)	+0.05-223.35
PRUŽNÁ PODKL.VRSTVA (Ø 50mm)	+0.04-223.34
UPRAV.PODLOŽÍ (Ø 300mm)	-0.01-223.29
ZEMNÍ PLÁŇ (výkop)	-0.31-222.99

určený bod hrany plochy dětského hřiště - u bet.obrubníků

BET.OBRUBNÍK (UM.POVRCH)	+0.10-223.40
PRUŽNÁ PODKL.VRSTVA (Ø 50mm)	+0.09-223.39
UPRAV.PODLOŽÍ (Ø 300mm)	+0.04-223.34
ZEMNÍ PLÁŇ (výkop)	-0.26-223.04

určený bod hrany plochy dětského hřiště - u bet.obrubníků

BET.OBRUBNÍK (UM.POVRCH)	+0.05-223.35
PRUŽNÁ PODKL.VRSTVA (Ø 50mm)	+0.04-223.34
UPRAV.PODLOŽÍ (Ø 300mm)	-0.01-223.29
ZEMNÍ PLÁŇ (výkop)	-0.31-222.99

určený bod hrany plochy dětského hřiště - u bet.obrubníků

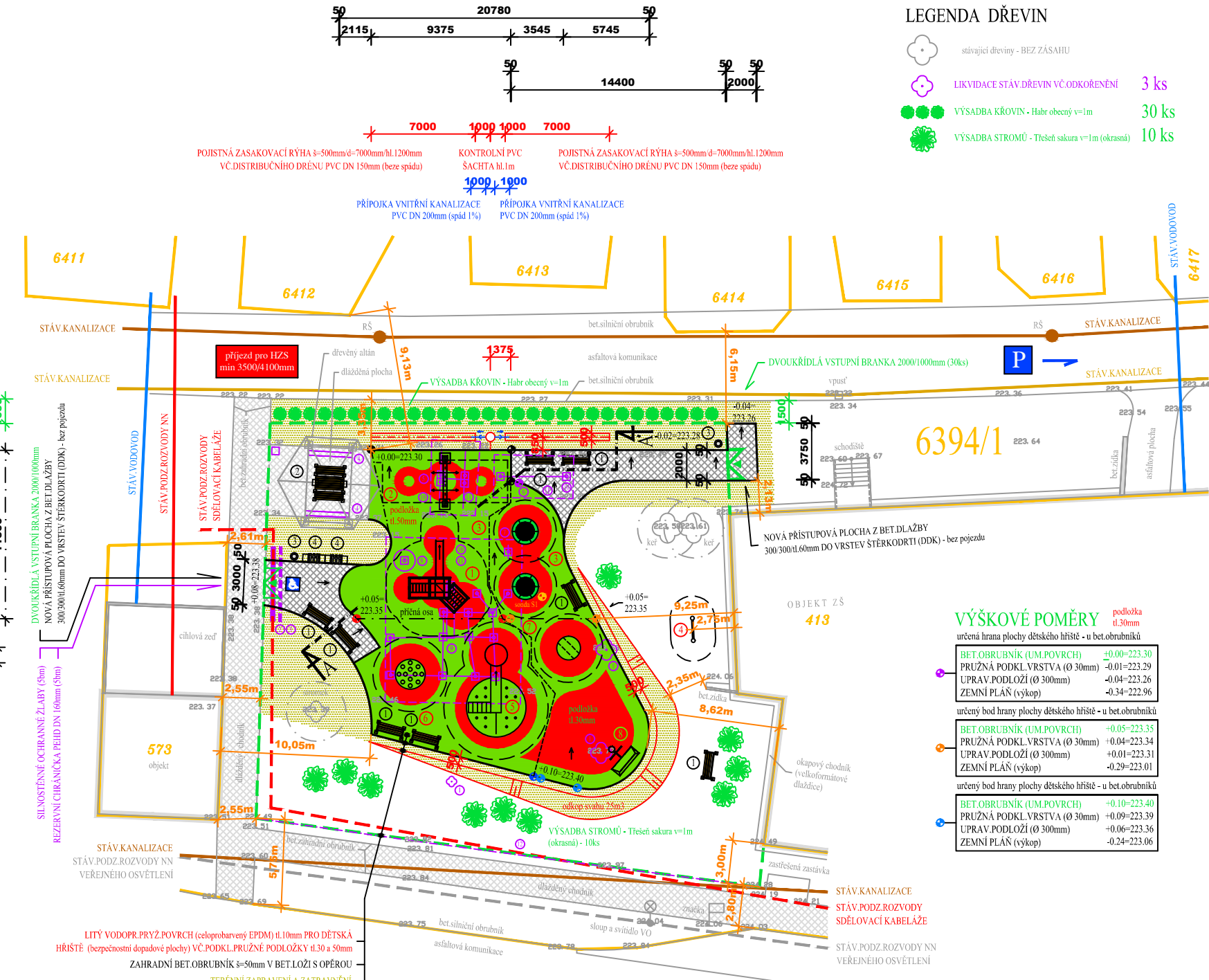
BET.OBRUBNÍK (UM.POVRCH)	+0.10-223.40
PRUŽNÁ PODKL.VRSTVA (Ø 50mm)	+0.09-223.39
UPRAV.PODLOŽÍ (Ø 300mm)	+0.04-223.34
ZEMNÍ PLÁŇ (výkop)	-0.26-223.04

určený bod hrany plochy dětského hřiště - u bet.obrubníků

BET.OBRUBNÍK (UM.POVRCH)	+0.10-223.40
PRUŽNÁ PODKL.VRSTVA (Ø 50mm)	+0.09-223.39
UPRAV.PODLOŽÍ (Ø 300mm)	+0.04-223.34
ZEMNÍ PLÁŇ (výkop)	-0.26-223.04

- PŘÍPRAVNÉ A BOURACÍ PRÁCE**
- likvidace 3ks stromů malého rozsahu vč.odkořetení + dřevěné podpěry
 - obnažení stáv.rozvodů SĎELOVACÍ KABELÁŽE a uložení do silnostěnných ochranných žlabů - 5bm
 - provedení rezervní chráničky PEHD DN 160mm - 5bm
 - likvidace 2ks dřevěných lavic v altánu (odstráním)
 - likvidace herního prvku (kyvadlové houpačky) vč.4ks bet.základků předpokl.500/500/500mm
 - likvidace herního prvku (řetězová houpačka) vč.2ks bet.základků předpokl.500/500/500mm
 - likvidace herního prvku (hračka na pružině) vč.1ks bet.základku předpokl.500/500/500mm
 - likvidace herního prvku (koložito) vč.1ks bet.základku předpokl.500/500/500mm
 - likvidace herního prvku (hlavní herní sestava) vč.14ks bet.základků předpokl.500/500/500mm
 - likvidace obrubníků š=50mm v bet.loží s opěrou - 74bm
 - likvidace pryžových desek tl.50mm - 132m² + odstránění štěrpkopisky prům.tl.30mm tzn.4m³
 - likvidace dělicího oplocení - 18ks kompozitových sloupků 100/100x1250mm nad terénem + 18ks bet.základků předpokl.300/300/750mm + 17ks poli v=1m d=42m (celková délka oplocení 34m)

POZNÁMKA: likvidace ocelových laviček s opěradlem a odpadkového koše není obsahem projektu - bude řešeno investorem samostatně před zahájením stavby



- LEGENDA DŘEVIN**
- stávající dřeviny - BEZ ZÁSAHU
 - LIKVIDACE STÁV.DŘEVIN VČ.ODKOŘENĚNÍ 3 ks
 - VÝSADBA KŘOVIN - Habr obecný v=1m 30 ks
 - VÝSADBA STROMŮ - Třešň sakura v=1m (okrasná) 10 ks

VÝŠKOVÉ POMĚRY podložka tl.30mm
 určená hrana plochy dětského hřiště - u bet.obrubníků

BET.OBRUBNÍK (UM.POVRCH)	+0.00-223.30
PRUŽNÁ PODKL.VRSTVA (Ø 30mm)	-0.01-223.29
UPRAV.PODLOŽÍ (Ø 300mm)	-0.04-223.26
ZEMNÍ PLÁŇ (výkop)	-0.34-222.96

určený bod hrany plochy dětského hřiště - u bet.obrubníků

BET.OBRUBNÍK (UM.POVRCH)	+0.05-223.35
PRUŽNÁ PODKL.VRSTVA (Ø 30mm)	+0.04-223.34
UPRAV.PODLOŽÍ (Ø 300mm)	+0.01-223.31
ZEMNÍ PLÁŇ (výkop)	-0.29-223.01

určený bod hrany plochy dětského hřiště - u bet.obrubníků

BET.OBRUBNÍK (UM.POVRCH)	+0.10-223.40
PRUŽNÁ PODKL.VRSTVA (Ø 30mm)	+0.09-223.39
UPRAV.PODLOŽÍ (Ø 300mm)	+0.06-223.36
ZEMNÍ PLÁŇ (výkop)	-0.24-223.06

- ZEMNÍ PRÁCE**
- V RAMCI ZEMNÍCH PRACÍ BUDE V ROZSAHU ZPEVNĚNÝCH PLOCH (vyjma pryžových ploch - 132m²) PROVEDENO ODSTRÁNĚNÍ HORNÍCH VRSTEV (zemina s travním dnem) V PRŮM.MOCNOSTI 100mm TZN. (392m² - 132m²) x 0,1 = 260 x 0,1 = 26 m³ (odvoz a uložení na skládce do 10km vč.poplátku)
 - V RAMCI ZEMNÍCH PRACÍ BUDE V ROZSAHU ZPEVNĚNÝCH PLOCH (vyjma pryžových ploch - 132m²) PROVEDENO ODSTRÁNĚNÍ PODHORNÍCH VRSTEV (omákná zemina) V PRŮM.MOCNOSTI 50mm TZN. (392m² - 132m²) x 0,05 = 260 x 0,05 = 13 m³ (odvoz a uložení na skládce do 10km vč.poplátku)
 - V RAMCI ZEMNÍCH PRACÍ BUDE V ROZSAHU ZPEVNĚNÝCH PLOCH (vyjma pryžových ploch - 132m²) PROVEDENO ODSTRÁNĚNÍ PODHORNÍCH VRSTEV (zemina s kamením) V PRŮM.MOCNOSTI 100mm TZN. 392m² x 0,1 = 39 m³ (odvoz a uložení na skládce do 10km vč.poplátku)
 - V RAMCI ZEMNÍCH PRACÍ BUDE V URČENÉM ROZSAHU ZPEVNĚNÝCH PLOCH (150m²) PROVEDENO ODSTRÁNĚNÍ PODHORNÍCH VRSTEV (zemina s kamením) V PRŮM.MOCNOSTI 250mm TZN. 150m² x 0,25 = 38 m³ (odvoz a uložení na skládce do 10km vč.poplátku)
 - V RAMCI ZEMNÍCH PRACÍ BUDE PROVEDEN ODKOP SVAHU (zemina s kamením) 25m³ (odvoz a uložení na skládce do 10km vč.poplátku)
 - V RAMCI ZEMNÍCH PRACÍ BUDE V ROZSAHU ZATRAVNĚVANÝCH PLOCH PROVEDENO ODSTRÁNĚNÍ HORNÍCH VRSTEV (zemina s travním dnem) V PRŮM.MOCNOSTI 50mm TZN.257 m² x 0,05 = 13 m³ (odvoz a uložení na skládce do 10km vč.poplátku)
 - PROVEDENÍ ZHUTNĚNÉ PLÁNE DO NAVRŽENÝCH SPÁDŮ - ODKOP, PŘESUN A ULOŽENÍ STÁV.VRSTEV DO HUTNĚNÝCH NÁSPYŮ (v místě stavby tzn.do 50m) - v prům.tl.50mm x 1/2 zpevněných ploch TZN. 392 m² : 2 x 0,05 = 10 m³ (vorbu zhutněné pláň)

DĚTSKÁ HERNÍ ZAŘÍZENÍ

(PODROBNÝ POPIS VIZ.OBECNÁ SPECIFIKACE NAVRŽENÝCH VÝROBKŮ - KOTVENO DO BET.ZÁKLADŮ - upřesněno dodavatelem před zahájením stavby)
 DOPADOVÉ PLOCHY MUSÍ SPLNIT POŽADAVKY ČSN EN 1176 a ČSN EN 1177 (HIC 1000)

- HLAVNÍ HRACÍ SESTAVA (1,6m - výška pádu určená výrobcem dle HIC 1000)
- DVOUHOUPAČKA (1,5m - výška pádu určená výrobcem dle HIC 1000)
- 2ks TRAMPOLÍNA KRUHOVÁ (0,55m - výška pádu určená výrobcem dle HIC 1000)
- TABULE (bez výšky pádu)
- KOPEC SE SKLUZAVKOU (2,0m - výška pádu určená výrobcem dle HIC 1000)
- KOPEC S ÚCHYTÝ (1,5m - výška pádu určená výrobcem dle HIC 1000)
- BOULE S PRŮLEZEM (0,8m - výška pádu určená výrobcem dle HIC 1000)
- BRANKA PRO MINIKOPANOU S KOŠEM STREETBALU (bez výšky pádu)

LEGENDA MOBILIÁŘE

- LAVIČKA S OPĚRADELM VČ.KOTVENÍ DO BET.ZÁKLADKŮ 200/200/240mm 8 ks
- SESTAVA 2ks LAVIČEK BEZ OPĚRADEL A 1ks STOLU VČ.KOTVENÍ DO BET.ZÁKL. (LAVIČKY DO BET.ZÁKL.200/200/240mm + STŮL DO BET.ZÁKL.400/400/400mm) 1 ks
- ODPADKOVÝ KOŠ VČ.KOTVENÍ DO BET.ZÁKLADKU 300/300/300mm 2 ks
- STOJAN NA 4 KOLA VČ.KOTVENÍ DO BET.ZÁKLADKU 1000/620/120mm 2 ks

LEGENDA PLOCH

- LITÝ VODOPR.PRYŽ.POVRCH (celoprobavený EPDM) tl.10mm PRO DĚTSKÁ HRŠTĚ (bezpečnostní dopadové plochy) VČ.PODKL.PRUŽNÉ PODLOŽKY tl.30 a 50mm 317m²
- NOVÁ PŘÍSTUPOVÁ PLOCHA Z BET.DLAŽBY 300/300tl.60mm DO VRSTEV ŠTĚRKODRTI (DDK) - bez pojezdu 69m²
- TERÉNNÍ ZAPRAVENÍ A ZATRAVNĚNÍ 257m²
- VIDITELNÉ BETONOVÉ PRVKY A KONSTRUKCE
- OSTATNÍ KONSTRUKCE A PLOCHY (BEZ ÚPRAV)
- ORIENTAČNÍ ZÁKRES HRANIC KN 6394/1
- ORIENTAČNÍ ZÁKRES STÁVAJÍCÍCH OBJEKTŮ
- STÁV.PLOCHY, PRVKY A KONSTRUKCE
- LIKVIDACE STÁV.PLOCH, PRVKŮ A KONSTRUKCÍ
- ZAIHRADNÍ BET.OBRUBNÍK š=50mm V BET.ŁOŽÍ S OPĚROU
- TYPIZOVANÉ OCELOVÉ RÁMOVÉ OPLCENÍ v=1m 143bm
- DVOUKŘÍDLÁ VSTUPNÍ BRANKA 2000/1000mm 101bm
- SILNOSTĚNNÉ OCHRANNÉ ŽLABY 5bm
- REZERVNÍ CHRÁNIČKA PEHD DN 160mm 5bm

VYTÝČENÍ STAVBY

DLE STÁVAJÍCÍCH OBJEKTŮ A HRANIC POZEMKŮ - vytvořeno k vnější hraně obrubníku nových zpevněných ploch (HRŠTĚ MUSÍ BÝT VYTÝČENO GEODETEM!!)
 +0.00 = 223.30 (MÍSTNĚ ZVOLENÁ ÚROVEŇ UMĚLÉHO POVRCHU - u bet.obrubníků)

PARÉ ČÍSLO:	AUTORIZACE:	Připraveno dle návrhu v rozsahu: Podrobný popis a technická specifikace navržených staveb a prací, příprava a vypracování technické dokumentace, projektová a inženýrská práce STAVEBNÍ ÚŘAD: ŠUMICE, PRŮM.MOCNOSTI 100MM Jan Dab - PROJEKTOVÁNÍ SPORTOVISŤ Osvoboditelů 3778 760 01 ŽLÍN jan.dab@centrum.cz, tel.60573084 www.projektovani-sportovisti.cz	
KRAJ:	ZLINSKÝ	PROFESE:	STAVEBNÍ TECHNICKÉ ŘEŠENÍ
MÍSTO STAVBY:	ŠUMICE	VYPRACOVAL:	JAN DUBR tel.60573084 jan.dub@centrum.cz
INVESTOR:	OBEC ŠUMICE č.p.400 687 31 ŠUMICE	PROJEKTANT:	ING.HANA SEVČÍKOVÁ
NÁZEV STAVBY:	Multifunkční hřiště - ŠUMICE	HLAVNÍ INŽENÝR PROJEKTU:	ING.HANA SEVČÍKOVÁ
STAVEBNÍ OBJEKTY: BEZ ČLENĚNÍ	MĚŘÍTKO: 1:200	KÓD PROJEKTU:	04/2020
NÁZEV VÝKRESU:	MĚŘÍTKO: 1:200	STUPEŇ:	DUR-DSP
KOORDINAČNÍ SITUAČNÍ VÝKRES	DATUM:	Č.VÝKRESU:	04/2020
			C3. ZM Č.: